

Кормоуборочный комбайн FS80 PRO



Высокое качество измельчения – FS80 PRO

Удобное рабочее место



Новая просторная кабина, разработанная на базе кабины LUX CAB, – это прекрасный панорамный обзор всей рабочей зоны при работе с любым из адаптеров. Кресло на пневматической подвеске позволяет повысить продуктивность работы и уменьшить утомляемость оператора. Множество регулировок кресла, новые рулевая колонка и рулевое колесо позволяют настроить удобное рабочее положение и достигать максимальных результатов на протяжении всей смены. Кроме того, благодаря проведенному комплексу вибро- и шумоизоляционных работ процесс уборки для механизатора стал ещё тише и комфортабельнее.

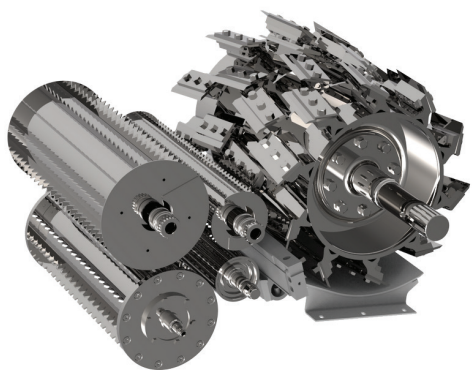
Мощная светодиодная система LED VISION обеспечивает прекрасную видимость при работе в тёмное время суток. Также на кабине изменилось расположение боковых зеркал, что позволило уменьшить вибрации и улучшить обзорность.

Информационная система бортового компьютера HARVEST OFFICE делает работу комбайнера максимально эффективной и комфортной. Система HARVEST OFFICE помогает управлять и наблюдать в реальном времени за состоянием основных функциональных узлов комбайна, контролировать рабочие органы, двигатель, трансмиссию, ход исполнения рабочих и сервисных операций, а также информирует о наличии предупредительных и аварийных ситуаций.

Из кабины комбайна при помощи системы AUTOSHARP можно осуществлять автоматическую заточку ножей измельчающего барабана. AUTOSHARP повышает качество измельчения кормов и производительность комбайна, при этом в значительной мере снижается расход топлива, а Вы экономите время и денежные средства. Количество циклов заточки задаётся с пульта управления в кабине.



Проверенный временем!



Передние вальцы питающего аппарата, изготовленные из высококачественной немагнитной нержавеющей стали, прекрасно себя зарекомендовали в самых сложных условиях уборки. Привод нижних питающих вальцев осуществляется от мощного гидромотора через коробку передач. Благодаря данной схеме привода Вы получаете уверенный и бесперебойный старт растительной массы.

Многие решения в FS80 PRO направлены на возможность работы с наименьшими простоями и получения Вашей максимальной выгоды. Это касается и системы DRUM PROTECT. Датчики металлодетектора и камнедетектора, установленные в переднем нижнем вальце, подают сигналы на электронный блок пульта управления, находящегося в кабине. Система мгновенно остановит привод вальцев питающего аппарата, защищая питающий аппарат и экономя Ваше драгоценное время.

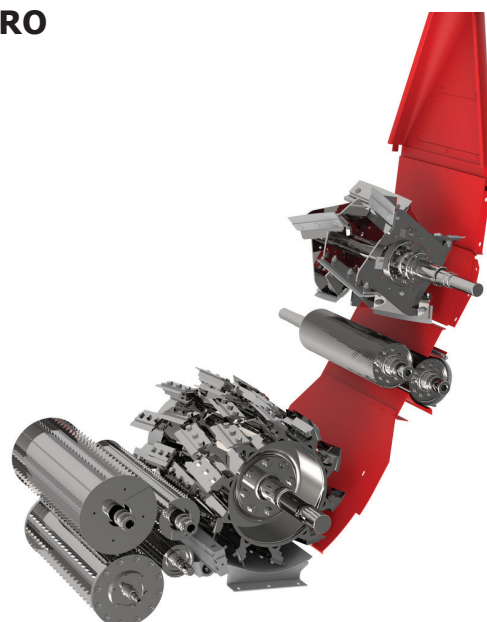
Всё гениальное – FS80 PRO

Прямоточная схема проводки массы – это кратчайший путь от вальцев питающего аппарата до выхода из силосопровода с нарастающей скоростью потока. Такая схема определяет высокую пропускную способность при минимальном расходе топлива.

Универсальный измельчающий барабан MULTI DRUM с расположенными в 4 ряда ножами специально разработан для эффективного и экономного резания. За счёт особого угла расположения ножей по отношению к противорезущему брусу обеспечивается косой и чистый срез со снижением затрат энергии на процесс резки. Ножи благодаря углу наклона смещают массу от краёв к центру барабана, уменьшая трение массы о стенки технологического тракта, тем самым снижая износ и повышая эффективность технологического процесса.

Система прямого привода измельчающего барабана DIRECT DRIVE осуществляется непосредственно от коленвала двигателя. Такая схема гарантирует максимально высокий КПД силовой передачи и позволяет снизить удельное потребление энергии.

Для увеличения ресурса работы и уменьшения простоев на ремонт измельчающего аппарата предусмотрены специальные сменные листы измельчающего барабана и приёмной камеры из материала повышенной износостойкости QUARD 500.

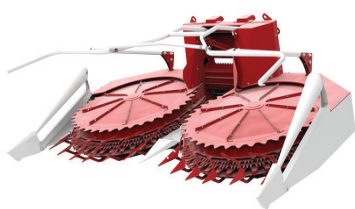


Кормоуборочный комбайн GOMSELMASH FS80 PRO – высокое качество измельчения в самых сложных условиях и эффективная работа со средними и крупными объемами кормозаготовки.

Скашивание высокостебельных культур, в том числе кукурузы в любой фазе спелости зерна, подбор из валков подвяленных сеяных и естественных трав с одновременным измельчением и погрузкой в транспортные средства – всё это под силу комбайну FS80 PRO.



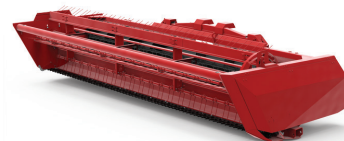
Заготовка всех видов кормовых культур



Жатка для уборки кукурузы
GERION



Подборщик ARGEST



Травяная жатка MEGAS



Жатка для уборки кукурузы складная
GERION



Подборщик с бездорожечным подбирающим устройством ARGEST

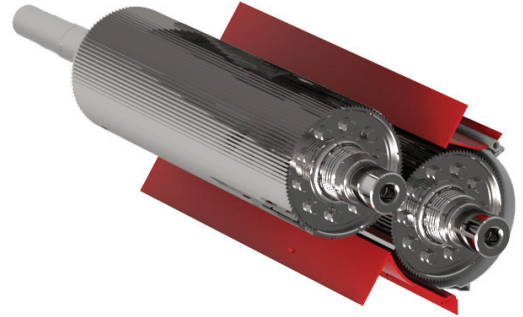


Доизмельчители для всех видов заготовки

Методы заготовки кукурузного силоса в настоящее время значительно отличаются в зависимости от региона и сельхозорганизации. «Гомсельмаш» гибко реагирует на новые тренды в кормозаготовке. С учётом Ваших пожеланий для комбайна FS80 PRO были разработаны три вида доизмельчающих устройств, возможность выбора которых поможет получить наилучший результат работы.

Доизмельчитель OPTI ROLL CRACKER с пилообразными вальцами и оптимальным диаметром 196 мм позволяет эффективно осуществлять дробление зерна и расщепление стержней початков как при мелкой, так и средней резке.

Доизмельчитель MAX DISC CRACKER с увеличенным диаметром 200 мм и рифлёными дисками позволяет значительно увеличить рабочую поверхность, что даёт возможность эффективно дробить зёрна при более крупной резке. Также благодаря увеличенной рабочей зоне доизмельчителя повышается и его производительность без потери эффективности растирания и дробления.



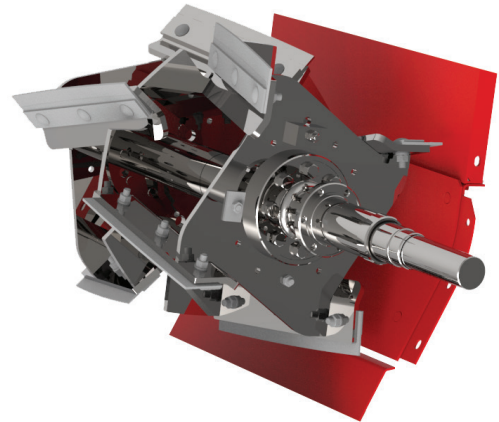
Новое доизмельчающее устройство SHARKLAGE CRACKER с зубчатыми вальцами и винтообразной канавкой повышает эффективность дробления зерна даже при длине резки около 30 мм. Благодаря увеличенной разнице вращения валцов зернодробилки SHARKLAGE CRACKER помимо идеального дробления зерна Вы получаете повышенный эффект растирания кормовой массы, что увеличивает поверхность измельчённого материала. Такой эффект также достигается и благодаря винтообразной канавке, которая одновременно даёт эффект поперечного и продольного трения.

На выходе Вы получаете качественную кормовую массу с высокими показателями усвояемости и, как итог, повышение молочной и мясной продуктивности Ваших животных.

Беспрепятственная загрузка массы

Поддерживать высокий темп работы позволяет ускоритель выброса. Мощный поток измельченной массы исключительно плотно заполняет кузова транспортных средств, обеспечивая максимальное использование их объёма и сокращая количество рейсов на отвозке.

Силосопровод с углом поворота 210° позволяет избежать сложного маневрирования. Конструкция силосопровода разработана таким образом, чтобы поток кормовой массы направлялся по оптимальной дуге и на его транспортировку потреблялось минимальное количество энергии. Для увеличения ресурса работы силосопровода в местах наибольшей нагрузки в комбайне внедрены новые легкосъёмные пластины из износостойкой стали повышенной толщины. Подобные решения направлены на возможность максимальной отдачи КПД комбайна при минимальных простоях в самые сложные периоды уборки кормовых культур.



Дополнительные возможности и полезные опции

Повышение сохранности кормов и питательных веществ в них гарантирует система дозированного внесения консервантов, входящая в серийную комплектацию комбайна FS80 PRO. Биоконсерванты вносятся в измельченную массу из дополнительного бака объёмом 300 литров методом пневмораспыления, при этом контроль за расходом консервантов осуществляется автоматически.

Автоматическая централизованная система смазки ALS-SYSTEM, установленная на комбайне FS80 PRO, даёт Вам возможность эффективно использовать рабочее время, сокращая количество простоев и время на техобслуживание.

Опционально Вы можете оснастить комбайн системой удалённого мониторинга параметров и режимов работы HARVEST HUB. Система позволяет сохранять данные на сервере, что оптимизирует для Вас эксплуатацию техники.

ТЕХНИЧЕСКИЕ ХАРАКТЕРИСТИКИ

Модель	FS80 PRO
Двигатель	
Производитель / модель	ЯМЗ-65856 ТМЗ-8486
Мощность двигателя номинальная, кВт / л.с.	331 / 450
Рабочий объём, л	14,86 / 17,24
Количество и расположение цилиндров	V8
Ёмкость топливного бака, л	740
Питающий аппарат	
Ширина, мм	770
Число валцов, шт	4
Металлодетектор, камнедетектор DRUM PROTECT	•
Измельчающий аппарат	
Тип	барабанный
Ширина измельчающего барабана, мм	780
Диаметр измельчающего барабана, мм	630
Частота вращения барабана, об/мин	1 200
Число ножей на барабанае, шт	40
Варианты установки ножей, шт	20 / 40
Длина резки, мм	6-40
Изменение длины резки	из кабины
Автоматическая заточка ножей AUTOSHARP	•
Система автоматического подвода бруса AUTOGAP	•
Доизмельчитель	
Вальцевый OPTI ROLL CRACKER	•
Дисковый MAX DISC CRACKER	○
Зубчатый SHARKLAGE CRACKER	○
Силосопровод	
Угол поворота силосопровода, °	210
Высота загрузки, мм	4 800
Ёмкость бака для консервантов, л	300
Кабина	
LUX CAB	•
Автоматическая централизованная система смазки ALS-SYSTEM	•
Ходовая часть	
Рабочая скорость движения, км/ч	12
Транспортная скорость движения, км/ч	20
Габаритные размеры и масса комбайна без адаптера	
Длина / ширина / высота, мм	6 850 / 3 400 / 4 000
Масса, кг	11 000
Адаптеры	
Жатка для уборки кукурузы GERION, м	4,5
Жатка для уборки кукурузы складная GERION, м	4,5
Подборщик ARGEST, м	2,7; 3,9
Подборщик с бездорожечным подбирающим устройством ARGEST, м	2,7
Травяная жатка MEGAS, м	5,0

• серийно / ○ опция



ГОМСЕЛЬМАШ

Техника лидеров агробизнеса

ОАО «Гомсельмаш»
ул. Шосейная, 41, г. Гомель,
246004, Республика Беларусь
E-mail: post@gomselmash.by
www.gomselmash.by



Руководство центра продаж и сервиса:
Тел.: +375 232 592231; 530852

Управления по реализации техники:
Республика Беларусь
Тел.: +375 232 592302; 538661

Российская Федерация
Тел.: +375 232 592022; 530841

Страны ближнего зарубежья
Тел.: +375 232 591526; 591460

Страны дальнего зарубежья
Тел.: +375 232 591330; 530216

Управление планирования и реализации
запасных частей:

Республика Беларусь
Тел.: +375 232 592237; 591180

На экспорт
Тел.: +375 232 591310; 591574

Управление технического и
сервисного обслуживания
Тел.: +375 232 530440